


ISPRa

 Istituto Superiore per la Protezione
e la Ricerca Ambientale

Contatti | Mappa | Ricerca

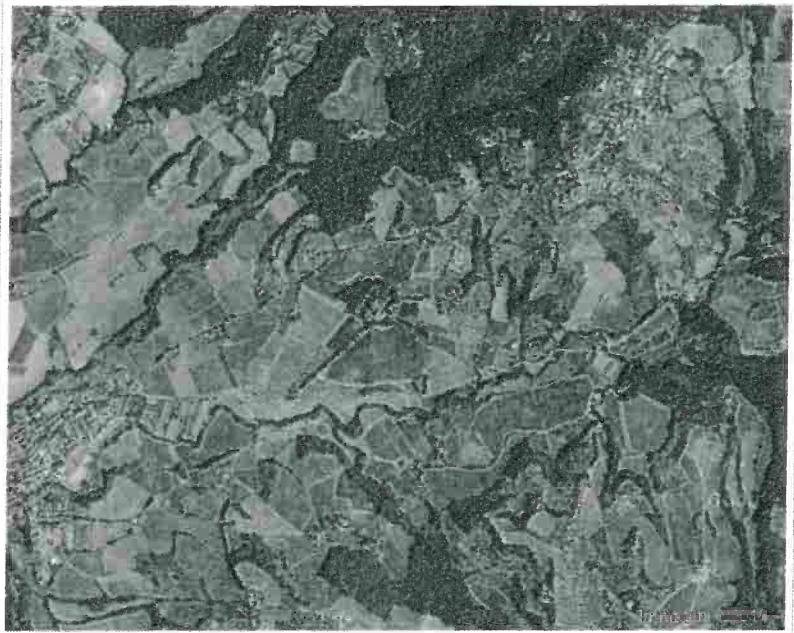
 Indagini nel
sottosuolo (L. 464/84)

Archivio nazionale delle indagini del sottosuolo (Legge 464/1984)

Scheda indagine

Codice: 190967
Regione: TOSCANA
Provincia: FIRENZE
Comune: SAN CASCIANO IN VAL DI PESA
Tipologia: PERFORAZIONE
Uso: IRRIGUO
Profondità (m): 67.50
Quota pc slm (m): 155
Anno realizzazione: 1998
Numero diametri: 2
Presenza acqua: SI
Portata massima (l/s): 1
Portata esercizio (l/s): 0.6
Numero falde: 2
Numero filtri: 2
Numero piezometrie: 1
Stratigrafia: SI
Certificazione (*): SI
Numero strati: 6
Longitudine ED50 (dd): 11.150833
Latitudine ED50 (dd): 43.691669
Longitudine WGS84 (dd): 11.149875
Latitudine WGS84 (dd): 43.690689

Ubicazione indicativa dell'area d'indagine


 (*)Indica la presenza di un professionista
nella compilazione della stratigrafia

DIAMETRI PERFORAZIONE

Progr	Da profondità (m)	A profondità (m)	Lunghezza (m)	Diametro (mm)
1	0	30	30	526
2	30	67.5	37.5	326

FALDE ACQUIFERE

Progr	Da profondità (m)	A profondità (m)	Lunghezza (m)
1	30	34	4
2	50	55	5

POSIZIONE FILTRI

Progr	Da profondità (m)	A profondità (m)	Lunghezza (m)	Diametro (mm)
1	30	35	5	200
2	50	55	5	200

MISURE PIEZOMETRICHE

Data rilevamento	Livello statico (m)	Livello dinamico (m)	Abbassamento (m)	Portata (l/s)
GIU / 1998	31.5	43.5	12	0.6

STRATIGRAFIA

Progr	Da profondità (m)	A profondità (m)	Spessore (m)	Età geologica	Descrizione litologica
1	0	2.5	2.5		TERRENO VEGETALE SABBIOSO, LIMOSO E ARGILLOSO DI COLORE MARRONE
2	2.5	30	27.5	PLIOCENE	ARGILLA GRIGIO AZZURRA COMPATTA
3	30	35	5.0	PLIOCENE	GHIAIA GROSSOLANA TALORA CEMENTATA, CON PRESENZA DI ACQUA

4	35	50	15.0	PLIOCENE	ARGILLA GRIGIO AZZURRA MOLTO COMPATTA
5	50	55	5.0	PLIOCENE	GHIAIA SCIOLTA E PULITA
6	55	67.5	12.5		ARGILLA MOLTO COMPATTA DI COLORE GRIGIO AZZURRO E MARRONE, TALORA CON CIOTTOLI